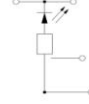


PUK 3SLD NPN 24VDC



Sipariş Bilgileri / Ordering Information	
Gri / Grey	324 419
Bej / Beige	324 410
Teknik Veriler / Technical data	
Kat Sayısı / Number of levels	3
Bağlantı sayısı / Number of connections	4
Izolasyon malzemesi / Insulating material	PA
UL 94'e uygun yanmazlık sınıfı / Inflammability class according to UL 94	V2
Ambalaj Adeti / Packing Unit	20 pcs.
Maksimum yük akımı / Maximum load current	32 A (4 mm ² iletken kesit alanı) 32 A (with 4 mm ² conductor cross section)
Nominal darbe gerilimi / Rated surge voltage	6 kv
Kirlilik sınıfı / Pollution degree	3
Darbe gerilim kategorisi / Surge voltage category	III
Izolasyon malzeme grubu / Insulating material group	I
Standarta uygun bağlantı / Connection in acc. with standard	IEC 60947-7-1
Nominal akım IN / Nominal current IN	24 A (2,5 mm ² için) / 24 A (at 2.5 mm ²)
Nominal gerilim UN / Nominal voltage UN	24 V
Daimi Operasyon Sıcaklığı max. / Continuous Operating Temp. Max.	120 °C
Daimi Operasyon Sıcaklığı min. / Continuous Operating Temp. Min.	-55 °C
Boyutlar / Dimensions	
Genişlik / Width	6,00 mm
Uzunluk / Length	74,30 mm
Yükseklik MR 35x7,5 / Height MR 35x7,5	65,10 mm
Yükseklik MR 35x15 / Height MR 35x15	72,60 mm
Bağlantı Verileri / Connection data	
Bağlantı tipi / Connection method	Vidalı bağlantı / Screw connection
Tek damarlı min. iletken kesit alanı / Conductor cross section solid min.	0,2 mm ²
Tek damarlı maks. iletken kesit alanı / Conductor cross section solid max.	4 mm ²
iletken kesit alanı AWG/kcmil min. / Conductor cross section AWG/kcmil min.	24 AWG
iletken kesit alanı AWG/kcmil max. / Conductor cross section AWG/kcmil max.	12 AWG
Çok damarlı min. iletken kesit alanı / Conductor cross section stranded min.	0,2 mm ²
Çok damarlı maks. iletken kesit alanı / Conductor cross section stranded max.	4 mm ²
Çok damarlı min. iletken kesit alanı yüksüklü / Conductor cross section stranded sleeve min.	0,25 mm ²
Çok damarlı maks. iletken kesit alanı yüksüklü / Conductor cross section stranded sleeve max.	2,5 mm ²
Aynı kesitli 2 iletken, çok damarlı, plastik kılıflı ikiz yüksüklü, min. / 2 conductors with same cross section, stranded, TWIN ferrules with plastic sleeve, min.	0,5 mm ²
Aynı kesitli 2 iletken, çok damarlı, plastik kılıflı ikiz yüksüklü, max. / 2 conductors with same cross section, stranded, TWIN ferrules with plastic sleeve, max.	1,5 mm ²
Minimum soyma uzunluğu / Minimum stripping length	7 mm
Maksimum soyma uzunluğu / Maximum stripping length	8 mm
İç silindirik gösterge / Internal cylindrical gage	A3
Sıkma torku, min / Tightening torque, min	0,4 Nm
Sıkma torku, maks. / Tightening torque max	0,6 Nm
Sertifikalar / Approvals	
CSA	
mm ² /AWG/kcmil	
Nominal current IN	
Nominal voltage UN	
cULus	
mm ² /AWG/kcmil	AWG 24-12
Nominal current IN	24 A
Nominal voltage UN	300 V
VDE	
mm ² /AWG/kcmil	-
Nominal current IN	-
Nominal voltage UN	-
ATEX	
Nominal current IN	-
Nominal voltage UN	-

Aksesuar / Accessory				
		Tip / Type	Sipariş No Order No	Ad./Pcs.
Nihayet Plakası / End Plate				
	Gri / Grey	NPP / PUK 3S	450 169	10
	Bej / Beige	NPP / PUK 3S	450 160	10
Durdurucu / End Block				
	Gri / Grey	KD 4	495 059	100
	Gri / Grey	KD 7	495 219	50
Montaj Rayları / Mounting Rails				
		MR 35x7,5 (1mt)	500 601	20
		MR 35x7,5 SLOTTED (1mt)	500 602	20
		MR 35x15 (1mt)	500 606	10
		MR 35x15 SLOTTED (1mt)	500 607	10
Üst Köprü / Cross Connection				
		UK 2,5/2 24A Max.	480 132	25
		UK 2,5/3 24A Max.	480 133	20
		UK 2,5/4 24A Max.	480 134	15
		UK 2,5/10 24A Max.	480 139	5
Test Fişi / Test Plug				
		TF Ø2,3	493 023	5
Test Kovası / Test Socket				
		TSK 3 (Ø2,3)	490 030	5
Markalama / Marking				
		DG 6/5	505 330	440
		DB 5	505 850	500
Tornavida / Screwdriver				
		IKT3 (0,6x3,5)	561 030	10